



La GUBIMEC nasce nel 2012 da un'attenta analisi del mercato e delle esigenze dell'industria nazionale.



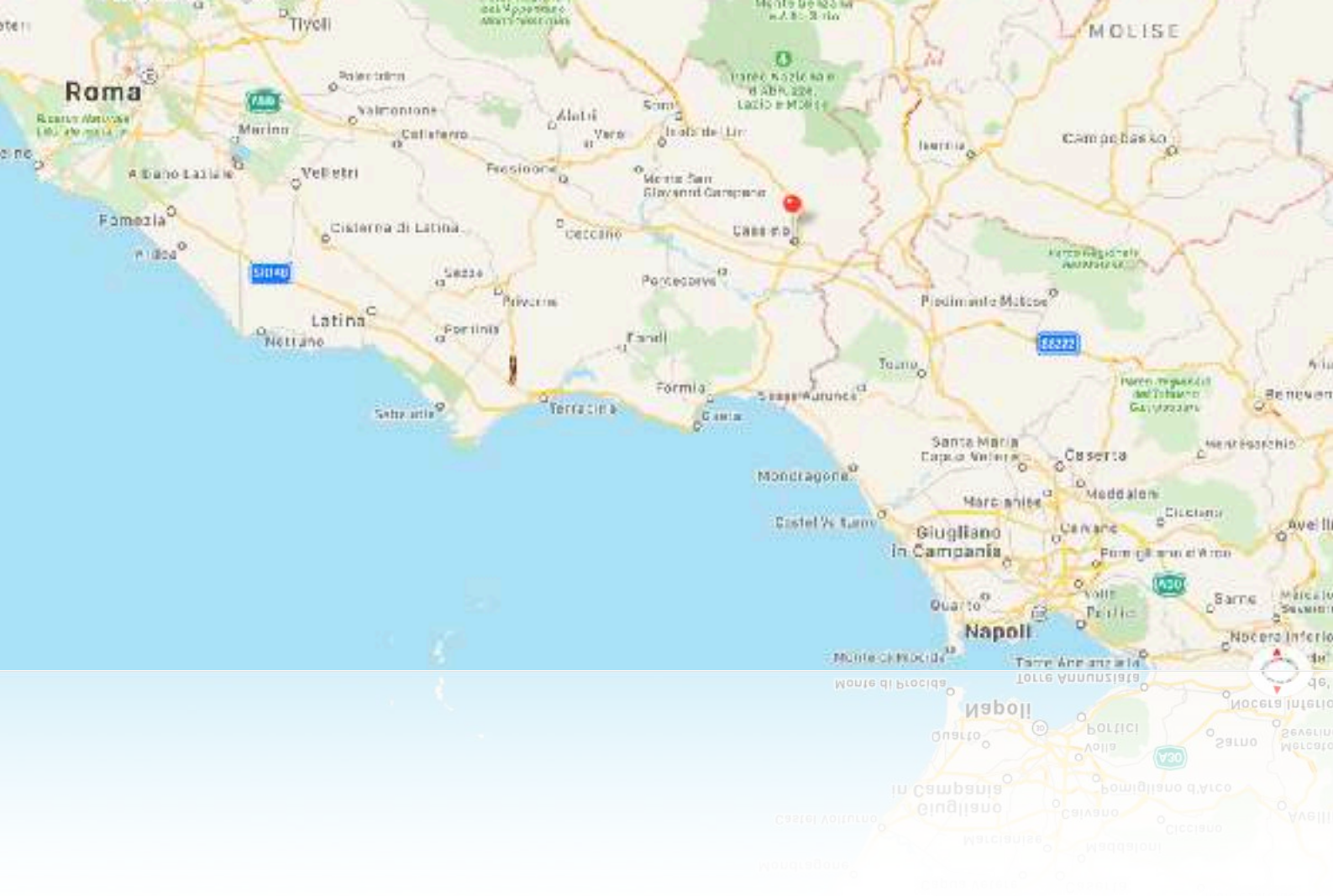
“Il nostro logo rappresenta due mani verdi che rispettano l'ambiente e le normative; queste mani supportano una ruota dentata di colore rosso a simboleggiare il lavoro dei nostri clienti.

GUBIMEC vuole essere quel supporto per le aziende che hanno bisogno di consulenza, informazione e assistenza.

Come spesso accade, proponiamo soluzioni tecniche e organizzative che in nostri clienti, non hanno vagliato.

Siamo consulenti non venditori.”

*Marco Biasielli*  
*Amministratore Unico*



## Posizione e copertura

GUBIMEC ha sede a Cassino (FR) in un punto strategico sia per le infrastrutture che per la vicinanza a centri industriali come l'indotto generato da FCA. La sede è a pochi minuti dal polo industriale di Frosinone e da quello non soltanto farmaceutico di Latina.

Equidistante da Roma e Napoli GUBIMEC copre quotidianamente con i suoi servizi le aziende e industrie dislocate sul territorio con un raggio di 200 chilometri, con la disponibilità ad estendere la sua copertura all'intero territorio nazionale.

## Sempre in crescita



L'azienda cresce costantemente grazie alla rinnovata collaborazione con professionisti e tecnici del settore che permettono di offrire molteplici soluzioni alle imprese.

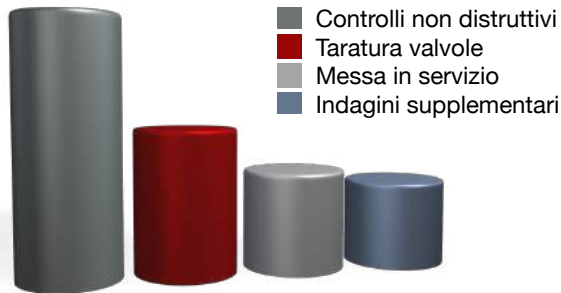
## Diamo stabilità

Il nostro lavoro si basa sulla fiducia che il cliente ripone nella professionalità che GUBIMEC gli mette a disposizione.

Per questo motivo è importante garantire la maggiore continuità del rapporto con i nostri dipendenti, in modo che si possa instaurare confidenza e tranquillità nel gestire le problematiche tecniche di lungo corso dei clienti.

Solo in alcuni casi coinvolgiamo consulenti esterni che integrano la nostra consulenza garantendo al nostro cliente un'esclusiva preparazione tecnica.

# Consulenza



Effettuiamo consulenze e controlli non distruttivi su attrezzature in pressione e accessori di sollevamento, impianti elettrici e zone ATEX.

# Progettazione e costruzione

Progettiamo serbatoi, macchinari e attrezzature in conformità alle normative comunitarie, rilasciando la marcatura CE/PED.

Costruiamo macchinari, serbatoi e quindi anche attrezzature in pressione avvalendoci di saldatori certificati.

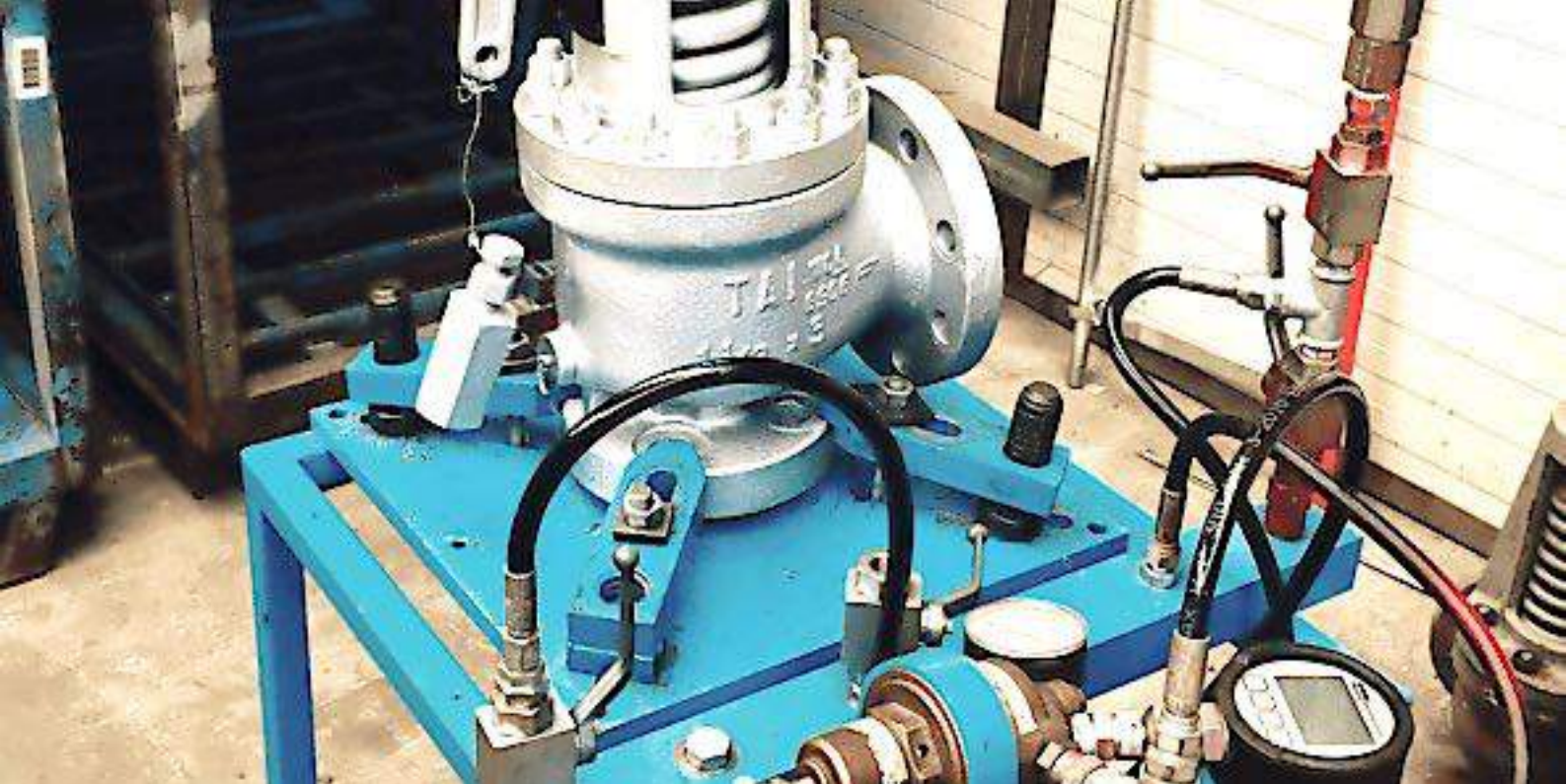


# Rivestimenti



*Tempo di manutenzione con valori normalizzati con stime su indicazioni fornite dai clienti*

Rivestiamo con prodotti e vernici particolari metallici che hanno bisogno di migliorare le proprietà di antiaderenza, o che necessitano di maggiore grip, oppure che si vuole proteggere dal freddo o caldo e così via.



## Valvole di sicurezza, manutenzione e taratura

Eseguiamo la revisione, manutenzione e taratura delle Valvole di Sicurezza di ogni costruttore e marca. Installiamo e utilizziamo solo ricambi originali nel rispetto della normativa.

Nel caso di taratura effettuata in presenza di funzionari ARPA/INAIL rilasciamo il regolare certificato di taratura.

<b>Fase 1</b>	<b>Fase 2</b>	<b>Fase 3</b>	<b>Fase 4</b>
smontaggio	verifica superfici di tenuta	ingrassaggio accoppiamenti	taratura al banco
sabbiatura	lappatura e pulizia delle parti	rimontaggio	marcatura
pulizia e controllo dei componenti	sostituzione di parti logorate*	verniciatura	emissione certificato di taratura

\*Le sostituzioni verranno effettuate al costo e previa comunicazione



## Valvole di Sicurezza controllo in campo

Proponiamo l'attività di controllo della taratura delle valvole di sicurezza al momento della verifica periodica dell'attrezzatura in pressione alla presenza di un ispettore appartenente ad un organismo notificato scelto dal cliente.

Quest'attività può essere considerata sostitutiva della taratura periodica della valvola con rilascio di certificato INAIL/ARPA.

In questo modo si considera la valvola come parte dell'impianto soggetto a verifica e anche la valvola è soggetta alla medesima verifica fatta all'impianto attraverso il verbale rilasciato dall'ispettore dell'organismo notificato.

### *Normativa*

*Direttiva PED 68/2014/UE e dai successivi D.M. 329 del 1 Dicembre 2004 e dal D.M. del 11 Aprile 2011, si effettua il collaudo in presenza di funzionari preposti da enti pubblici come INAIL, ASL, ARPA o altri enti notificati*







## Controlli non distruttivi

Effettuiamo con tecnici **qualificati al II livello** controlli non distruttivi su materiali, componenti e macchinari, per rilevare difetti e discontinuità con i seguenti metodi:

- **Ultrasuoni (UT):** dimensione, distanza e spessore del materiale.
- **Liquidi penetranti (PT):** di livello superficiale come cavità, cricche, ripiegature.
- **Magnetoscopia (MT):** livello superficiale e sub-superficiale in materiali ferromagnetici.
- **Esame Visivo (VT):** ispezione degli oggetti ad occhio nudo o con il solo ausilio di lenti od endoscopi a basso ingrandimento.
- **Termografia:** tecnica diagnostica non distruttiva che prevede la presenza di differenze termiche da analizzare.



## Gestione degli apparecchi in pressione

Le attrezzature in pressione come recipienti, tubazioni, caldaie sono soggetti alla messa in servizio, alla verifica degli accessori di sicurezza e a controlli periodici.

### Servizi

- Classificazione e censimento delle attrezzature o insiemi a pressione.
- Elaborazione dei documenti necessari per la messa in servizio e richiesta verifica di primo impianto.
- Consulenza ed assistenza dopo **riparazioni** o **modifiche**.
- Gestione dello scadenzario per le verifiche di primo impianto e/o periodiche da parte delle Autorità competenti.
- Controlli non distruttivi ultrasonori spessimetrici
- Corsi di formazione.

*Normativa*

*D.M. n. 329/2004, di recepimento della Direttiva 97/23/CE (Direttiva PED) e UNI EN ISO 9712*



## Gestione attrezzature di sollevamento

### Indagine supplementare ventennale

Il datore di lavoro deve effettuare per le attrezzature di sollevamento con più di **20 anni di lavoro** un'**indagine Supplementare** che ne verifichi lo stato di conservazione.

### Verifiche periodiche

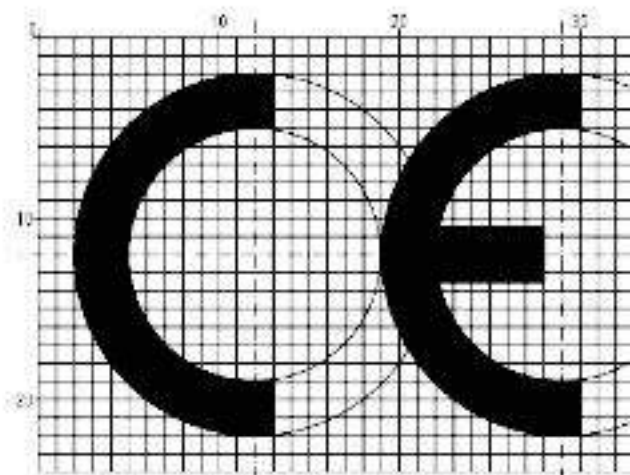
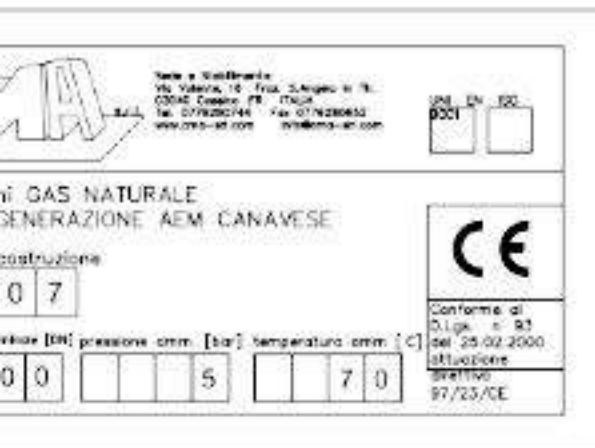
Avvalendoci di soggetti abilitati, effettuiamo verifiche periodiche su attrezzature per il sollevamento cose, persone e serbatoi in pressione.

### Controlli periodici

Eseguiamo controlli completi dell'attrezzatura, con rilascio di relazione tecnica sullo stato di efficienza dell'attrezzatura e la certificazione di vita residua.

### Messa in servizio

Consulenza nella preparazione e redazione della documentazione tecnica per la denuncia all'INAIL di messa in servizio dell'attrezzatura di sollevamento.



# Certificazione CE macchine

Effettuiamo la valutazione ed analisi dei rischi in riferimento ai requisiti essenziali di sicurezza (RES).

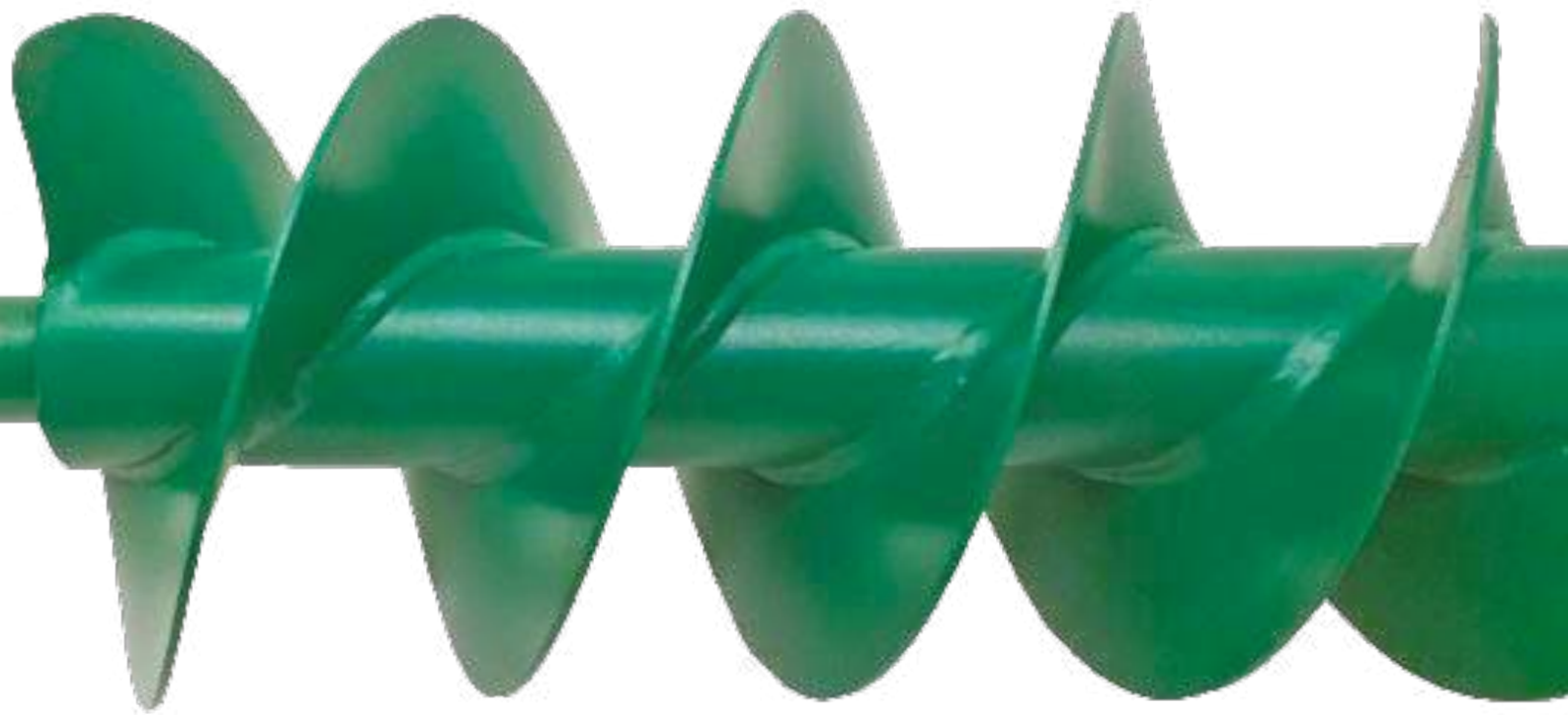
Predisponiamo gli elaborati grafici (disegno complessivo e di dettaglio della macchina) e le schede dei circuiti di comando ed eventuali prove oltre che del manuale di uso e manutenzione. Infine produciamo il fascicolo tecnico della macchina.

## Adeguamento macchine

È permesso l'adeguamento in sicurezza di macchine costruite prima del 1996 che sono a norma e valutate con un'analisi dei rischi.

*Normativa*

*Allegato I del D.Lgs. 17/2010. Decreto Legislativo 81/2008 (Testo unico sulla sicurezza del lavoro) allegato V*



## Rivestimenti

Applichiamo rivestimenti, composti da leghe di polimeri, di fornitori mondiali in base all'uso delle superfici, poiché ogni problema è risolto da un particolare rivestimento.

I rivestimenti che applichiamo sono durevoli e conservano le proprie caratteristiche anche in condizioni difficili, mantenendone la qualità e migliorando la produttività.

Usiamo prodotti di altissima qualità per garantire al cliente un prodotto sicuro sia sotto l'aspetto della resistenza all'uso, che, quando necessario, sotto l'aspetto dell'utilizzo alimentare.

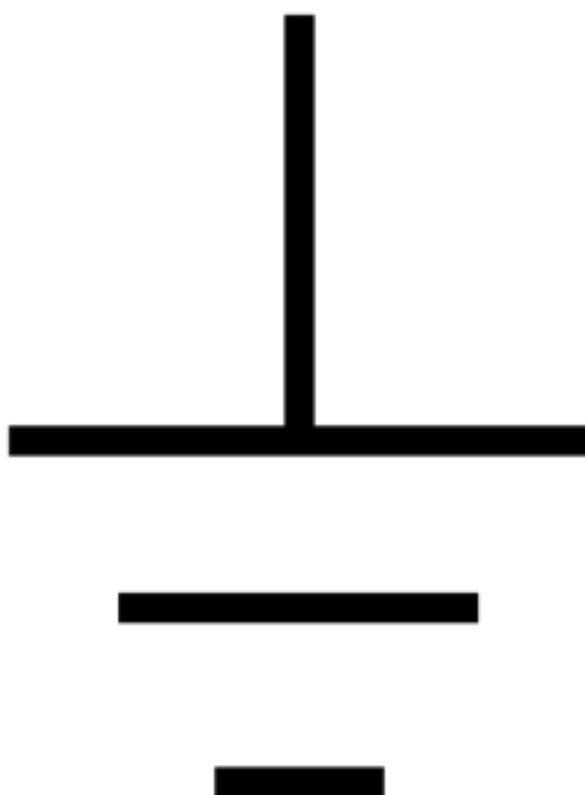
I nostri fornitori internazionali, rilasciano le certificazioni relative alla possibilità di utilizzare i rivestimenti su superfici destinate ad entrare a contatto con i cibi.



## Impianti elettrici civili e industriali

Effettuiamo, oltre al servizio di verifiche periodiche degli impianti elettrici, le seguenti attività relative al settore elettrico:

- Realizzazione di Impianti elettrici civili e industriali di nuova generazione e la manutenzione ordinaria e straordinaria di impianti esistenti.
- Rilascio dichiarazioni di conformità e schema elettrico di impianto realizzato, con disegni di planimetrie complete della posizione dei frutti.
- Realizzazione impianti di antincendio e impianti di controllo accessi con barriere.
- Cablaggio quadri elettrici civili e industriali con rilascio certificazioni e cablaggio a bordo macchina.
- Progettazione sistemi di sicurezza per macchine industriali e terziario.
- Impianti di messa a terra semplici e complessi e impianti per ambienti speciali.
- Realizzazione e manutenzione impianti domotici
- Progettazione e realizzazione impianti di protezione per sovratensione (sistema SPD).
- Progettazione e realizzazione di “gabbia di Faraday” per strutture speciali (es. locali per bombole gas, gpl).



# Verifiche impianti di terra

## Consulenza per prima verifica degli impianti e successive

Non si può mettere in esercizio un impianto elettrico di messa a terra e di protezione contro le scariche atmosferiche prima di aver effettuato la prima verifica effettuata dall'installatore che rilascia la dichiarazione di conformità.

### Servizi

- Inviemo all'INAIL la dichiarazione di conformità per effettuare la richiesta di prima verifica periodica.
- Effettuiamo la dichiarazione di conformità di impianti esistenti producendo:
  - La relazione tecnica.
  - Gli elaborati grafici.
  - Calcolo tabelle e/o diagrammi di coordinamento delle protezioni
  - Tipi di dispositivi di protezione
  - Curve di intervento

*Normativa*

*DPR 462/01. DM 37/2008.*



# Manutenzione scaffalature

Monitoriamo costantemente le scaffalature in quanto attrezzature da lavoro e quindi è necessario effettuare la **manutenzione ordinaria**.

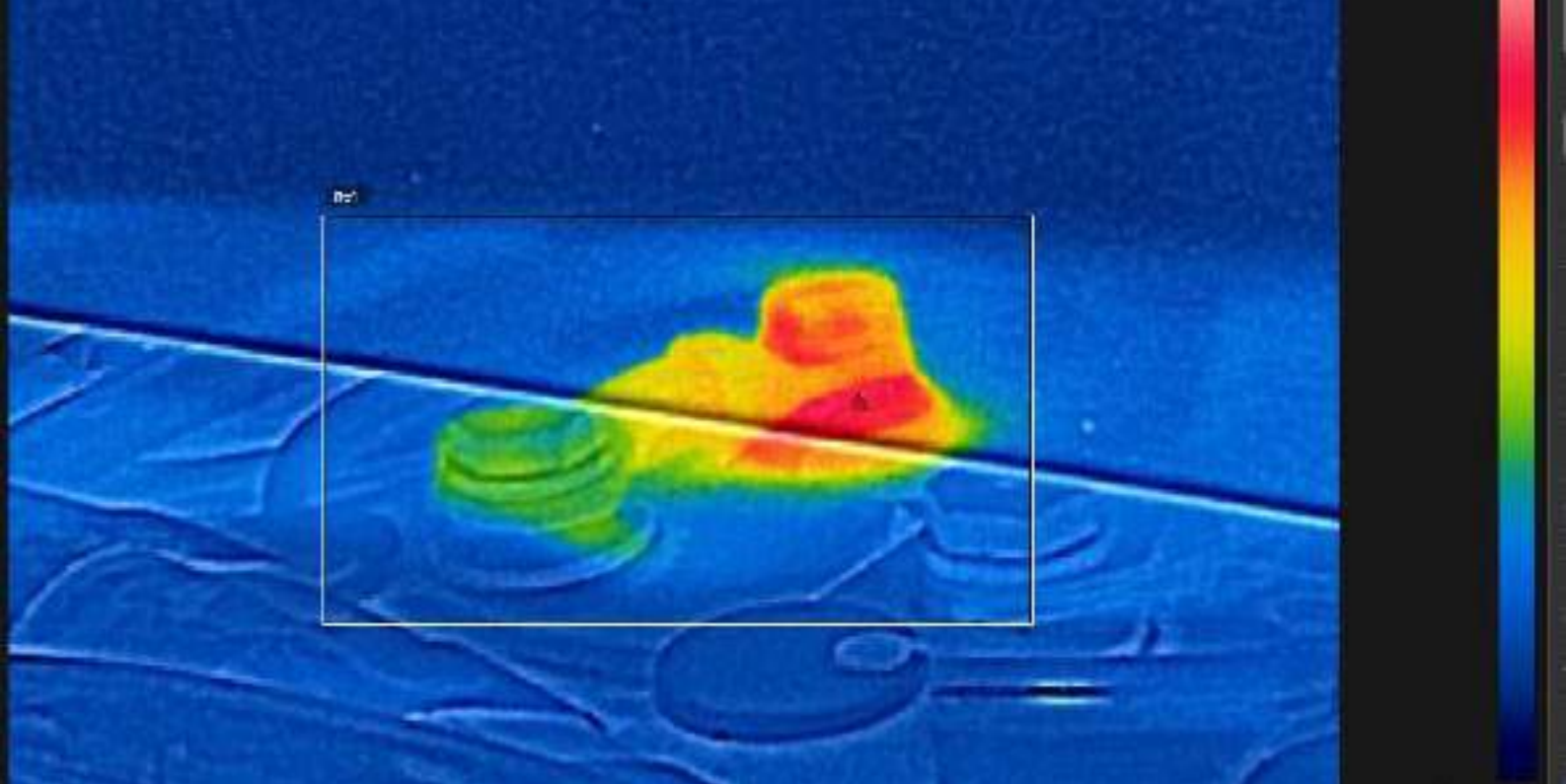
## Servizi

- rilievo disposizione e livelli di carico, e fotografico anomalie
- layout di mappatura con viste significative, certificazione portate, scheda “Verifica periodica scaffalature”, rapporto di Verifica Ispettiva corredato da immagini, offerta per ripristino delle scaffalature
- verifica documentazione esistente e serraggio tasselli a terra
- controllo visivo generale da terra e di verticalità delle spalle
- ripristino gancetti di sicurezza accessibili nei punti visibili
- formazione del RSPP sul livello di danno
- caratterizzazione delle anomalie

*Normativa*

*UNI EN 15635*





# Termografia

La termografia è una tecnica di analisi non distruttiva che si basa sull'acquisizione di immagini nell'infrarosso.

Attraverso l'utilizzo di una termocamera, si eseguono controlli non distruttivi e non intrusivi.

Le termocamere rilevano le radiazioni nel campo dell'infrarosso dello spettro elettromagnetico ed effettuano misure correlate con l'emissione di queste radiazioni.

## Utilizzo della termocamera

La misura di radiazione infrarossa mediante termografia permette di valutare:

- il rischio di sovratemperature pericolose;
- anomalie di funzionamento;
- fuori servizio per guasti;
- incendio dovuto al degrado dei materiali;
- ossidazioni;
- corrosioni;
- difetti di contatto o di serraggio.

## Verifica

Secondo l'NFPA, National Fire Protection Association, la termografia a infrarossi è la miglior tecnica di prevenzione incendi di origine elettrica.

Questa viene effettuata sugli impianti in tensione, in funzionamento normale e senza interruzioni.

La verifica termografica consiste in alcune operazioni:

- esame a vista dell'impianto;
- acquisizione delle immagini termografiche sugli impianti in normale funzionamento;
- elaborazione delle immagini.

Effettuare la termografia è molto importante perché permette di ottenere sconti sulle polizze incendio per le aziende con rischio significativo e anche di accedere alla riduzione del premio INAIL.





# Corsi di formazione

La formazione è un passaggio fondamentale e costante nelle aziende dei nostri clienti, pertanto viste le competenze presenti in GUBIMEC siamo in grado di offrire questo servizio.

Ci occupiamo di formare i dipendenti dei nostri clienti e tutti coloro che hanno bisogno di conseguire un'attestazione professionale in materia di sicurezza sul lavoro, ma anche certificazioni di saldatura e F-GAS.

I nostri corsi sono legalmente riconosciuti da organismi nazionali ed internazionali ai fini delle normative vigenti.

Le attività di formazione possono essere effettuate a chiamata per la maggior parte dei corsi, senza la necessità di attendere la formazione di una classe.

Ci occupiamo anche di formazione finanziata, attraverso i fondi Interprofessionali per garantire una formazione continua alle aziende ed ai loro dipendenti.

A chalkboard with the text "100% Quality" written in white chalk. The text is written in a cursive, handwritten style. The background is dark and textured, typical of a chalkboard.

## **Certificazioni ISO**

Al giorno d'oggi distinguersi sul mercato significa anche mostrare i muscoli, che per un'azienda sono anche le certificazioni di cui dispone, a dimostrazione di un processo di lavoro qualitativo. Ma non solo, sono tantissime le certificazioni che possono essere conseguite.

GUBIMEC, attraverso gli enti di certificazione di cui dispone e mediante le risorse interne che possono progettare i sistemi di certificazione per conto del cliente, può offrire la più vasta gamma di certificazioni presenti sul mercato.



## GUBIMEC Environmental Program

### Processi digitalizzati.

Il nostro lavoro è fornire servizi tecnici al cliente, ovvero documenti che riportano i risultati del nostro lavoro. Per evitare che a questi documenti si aggiunga altra mole di carta superflua, tutto il nostro ufficio ha processi di gestione delle pratiche completamente informatizzato, permettendo la riduzione al minimo del consumo di carta.

0101  
1010

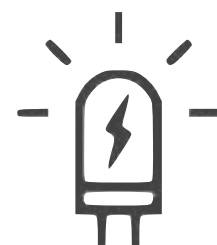


### A GUBIMEC piace in bianco e nero.

Attraverso i processi di stampa a colori si producono migliaia di tonnellate di CO2 dannose per l'atmosfera. Per questo motivo, attenti alle tematiche della sostenibilità ambientale, abbiamo deciso di stampare le fatture e i documenti non commerciali in bianco e nero.

### Illuminazione a LED

Anche l'illuminazione dei nostri uffici è pensata e utilizzata in modo tale da ridurre al minimo il consumo di energia e ottimizzarne l'efficacia. I LED infatti consumano circa l'85% di energia in meno e durano 20 volte di più delle lampadine a incandescenza.



# Note

---

---

---

---

---

---

---

---

# GUBIMEC S.r.l.

Piazza Garibaldi 38/A  
03043 Cassino (FR)

## Contatti

### **AMMINISTRAZIONE**

Marco Biasielli  
+39 340 1744197  
[amministrazione@gubimec.it](mailto:amministrazione@gubimec.it)

### **CONSULENZA**

Ing. Yasmin Lamatta  
+39 329 3567481  
[yasminlamatta@gubimec.it](mailto:yasminlamatta@gubimec.it)

